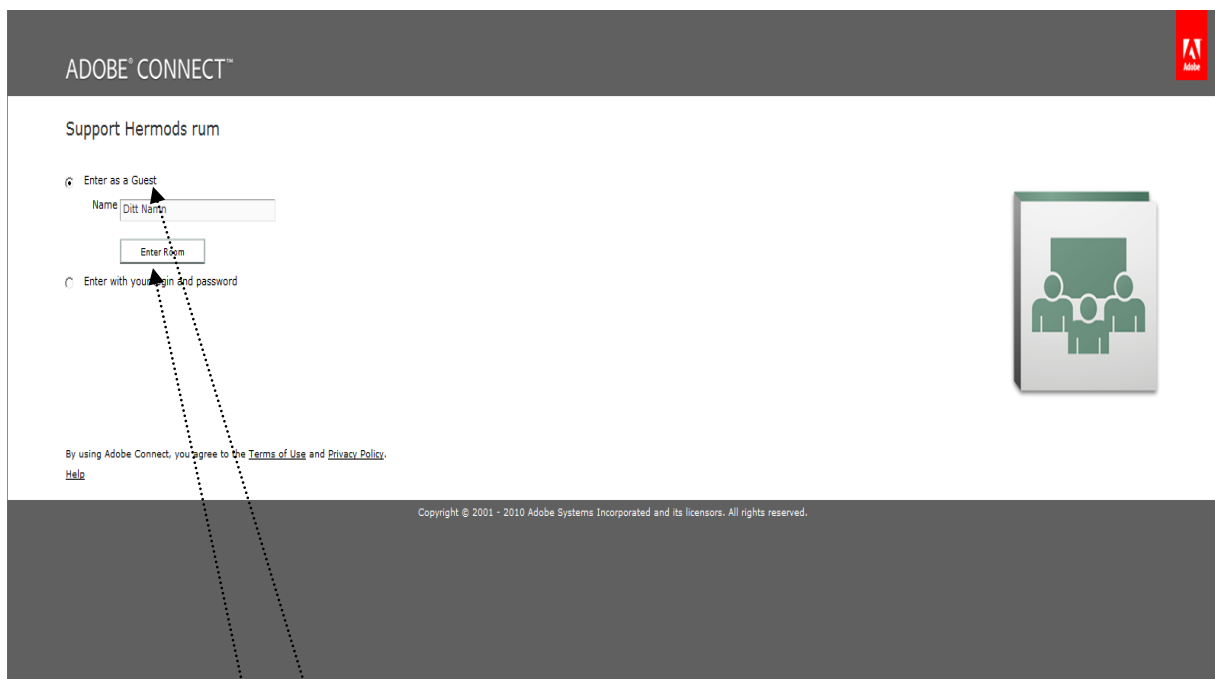


Manual: Adobe Connect för Studerande

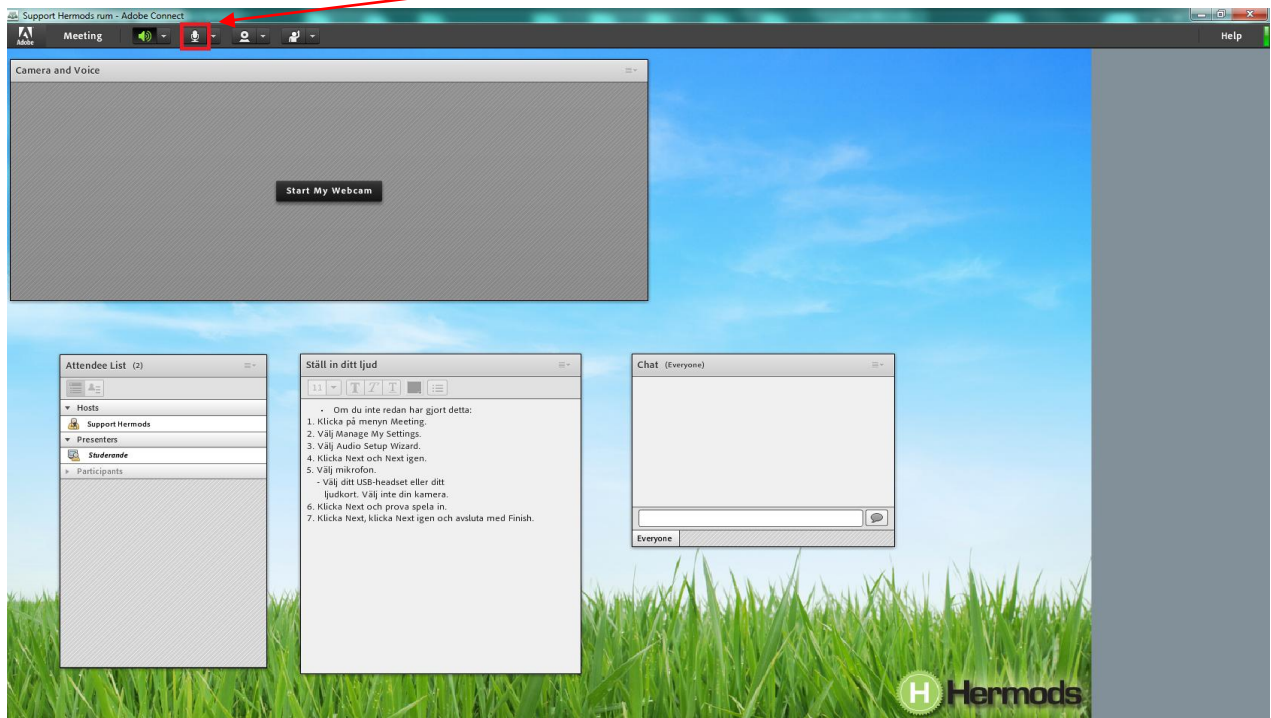
OBS! Adobe Connect fungerar bäst i [Microsoft Internet Explorer](#) och med en fast internetuppkoppling.

1. Kontrollera att din kamera och mikrofon är korrekt anslutna till datorn. Tänk på att du inte bör använda datorns inbyggda högtalare och mikrofon då detta kan påverka ljudet (det blir rundgång).
2. Kontrollera att din webbkamera inte används av något annat program. Vi rekommenderar därför att du stänger ner alla program när du använder Adobe Connect.
3. Det är mycket viktigt att du redan innan den Muntliga examinationen har kontrollerat att Adobe Connect fungerar på den dator du sitter med. Du kan starta ett test genom att [klicka här](#).
4. Dagen innan din Muntliga examination får du ett internmeddelande i Novo med länken till din webblärares rum i Adobe Connect.
5. När du klickar på länken till din webblärares rum i Adobe Connect ska du komma till en sida som ser ut så här:

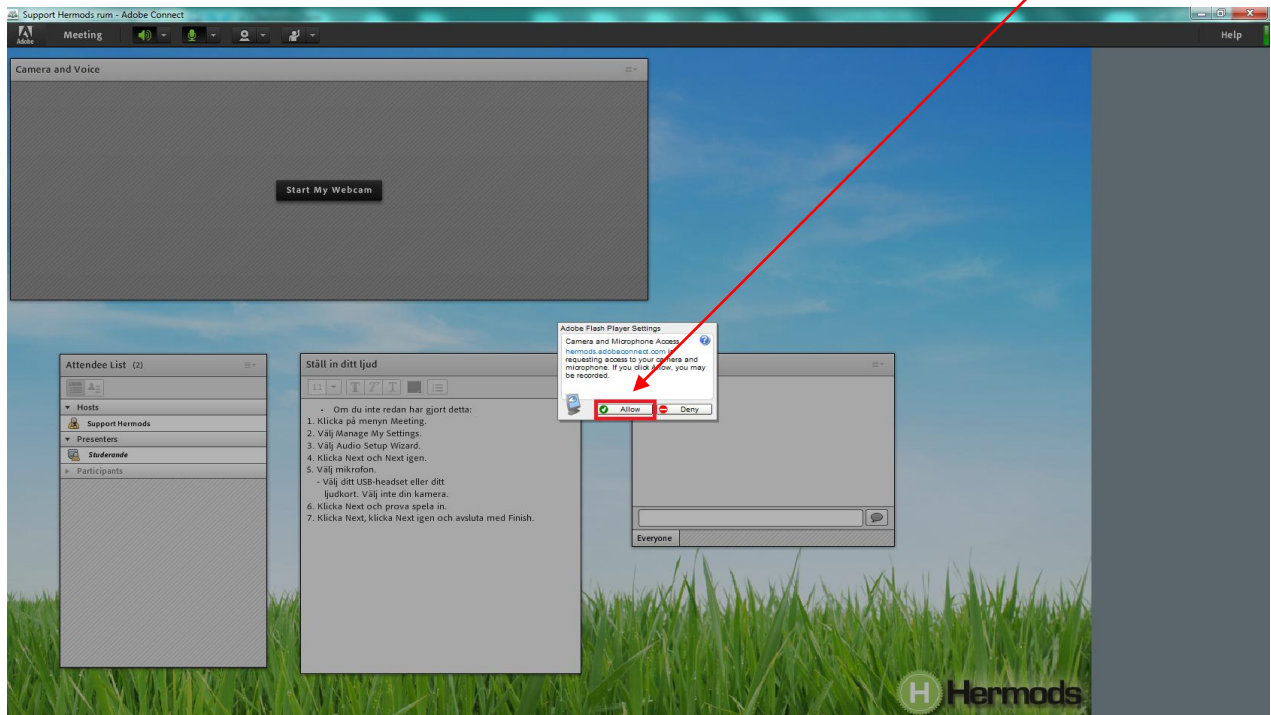


6. Välj "Enter as a Guest"
7. Skriv in ditt namn. Detta namn kommer att vara det som din webblärare ser under den Muntliga examinationen.
8. Klicka på "Enter Room" för att komma in i webblärares Adobe Connect-rum.

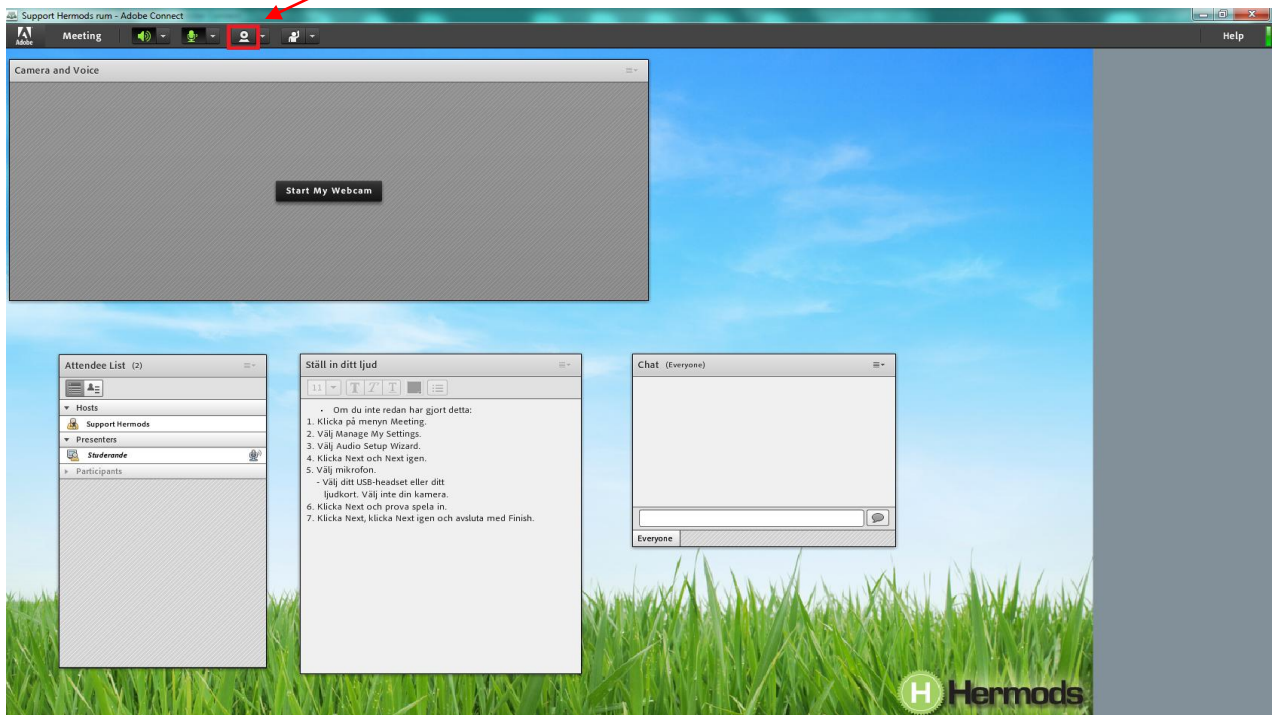
9. När du har kommit in i rummet klickar du på mikrofonensymbolen för att få igång din mikrofon.



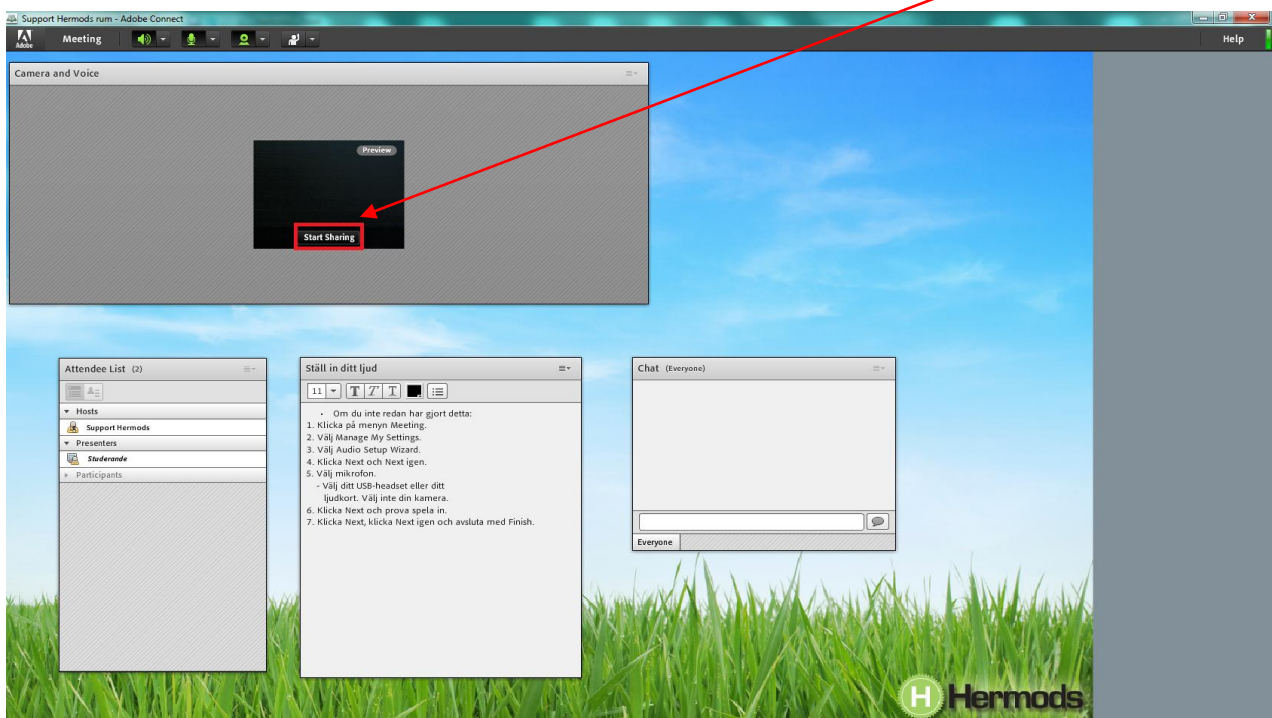
10. Acceptera att Adobe Connect får använda din mikrofon och kamera genom att välja Allow i popup-rutan som dyker upp.



11. Nu ska du klicka på kamerasymbolen för att få igång din webbkamera.

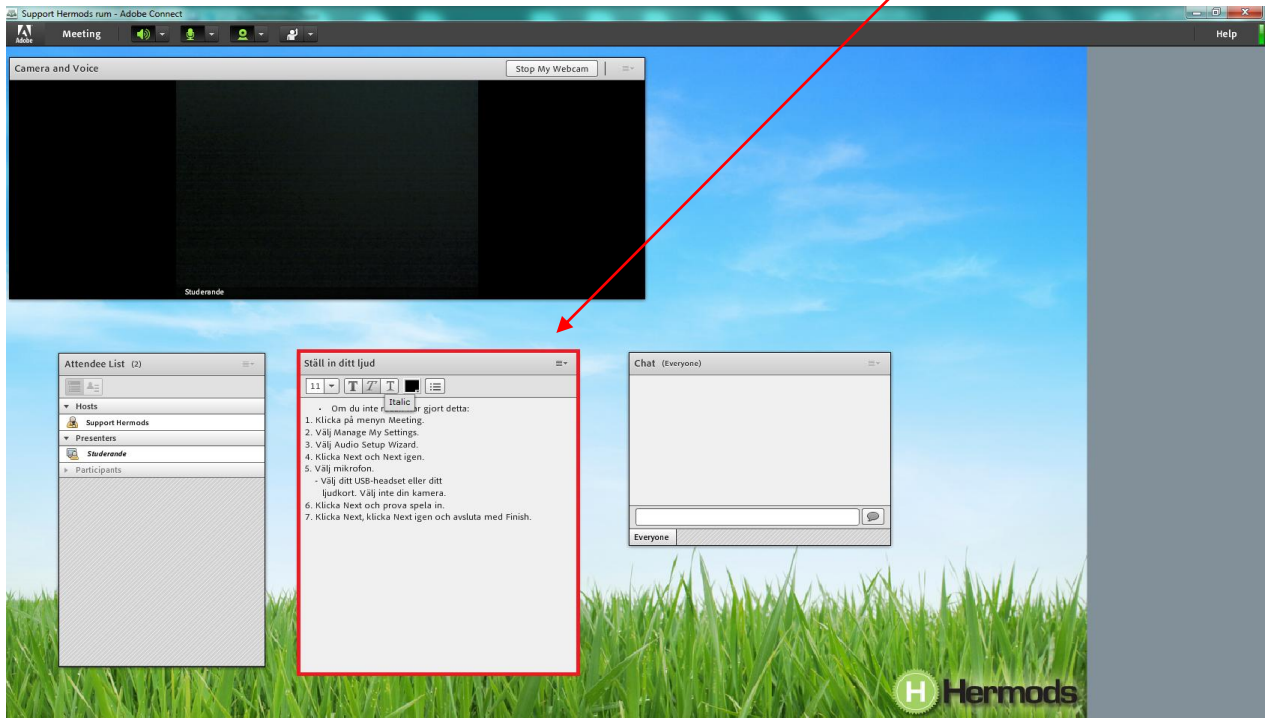


12. Bilden du nu ser på dig själv är endast en förhandsvisning. För att din webbläsare ska kunna se dig måste du även starta delning av din kamera. Detta gör du genom att klicka på "Start Sharing"



13. Nu ska du kunna se och höra din webblärare.

14. Upplever du problem med ljudet ska du följa stegen som finns i rutan ”Ställ in ditt ljud”



15. Kontakta Hermods Support, support@hermods.se, om du upplever ytterligare problem med Adobe Connect.